

间充质干细胞无血清培养基 (GMP级)

- 成分限定：蛋白种类不超过20种，总含量低于1.5mg/mL，全部为人工重组，无人源无动物源
- 一传到底：无需更换培养基即可实现原代细胞的分离及连续传代至P20
- 工业级培养：适合细胞产品的大规模生产及3D培养体系，更适用于临床申报中细胞库的建立

产品规格

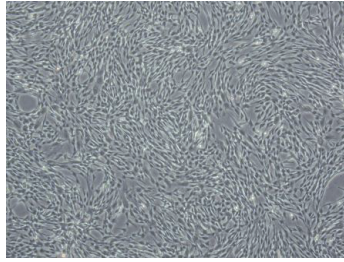
产品名称	产品货号	产品规格	保存条件
间充质干细胞无血清培养基基础(GMP级)	NC0106	500mL/瓶	2-8℃保存 效期12个月
间充质干细胞无血清培养基添加剂(GMP级)	NC0106.S	5mL/瓶	-20℃保存 效期12个月

性能展示

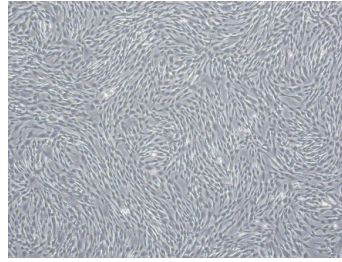
代次	细胞数	培养器皿	组织块数
P0	4.50E+05	60mm皿	4
代次	细胞数	扩增倍数	接种密度 (cells/cm ²)
P1	2.56E+06	10.23	10000
P2	2.28E+06	9.11	
P3	2.49E+06	9.97	
P4	2.00E+06	8.01	
P5	2.01E+06	8.03	
P6	2.35E+06	7.82	12000
P7	1.74E+06	5.79	
P8	1.64E+06	5.45	
P9	1.59E+06	5.30	
P10	1.58E+06	5.25	
P11	1.91E+06	5.10	15000
P12	1.52E+06	4.04	
P13	1.25E+06	3.34	
P14	1.41E+06	3.77	
P15	1.06E+06	2.83	



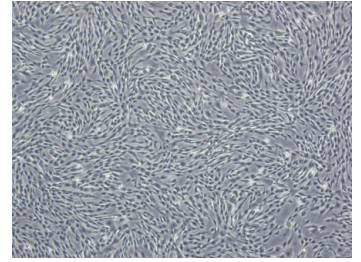
细胞形态



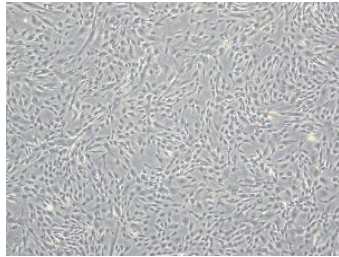
P1



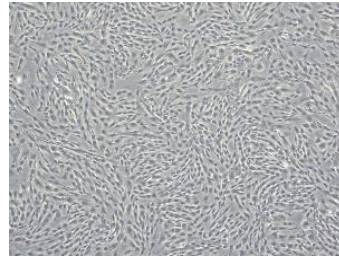
P3



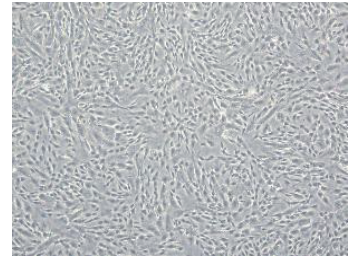
P5



P10



P12



P15

表型检测

